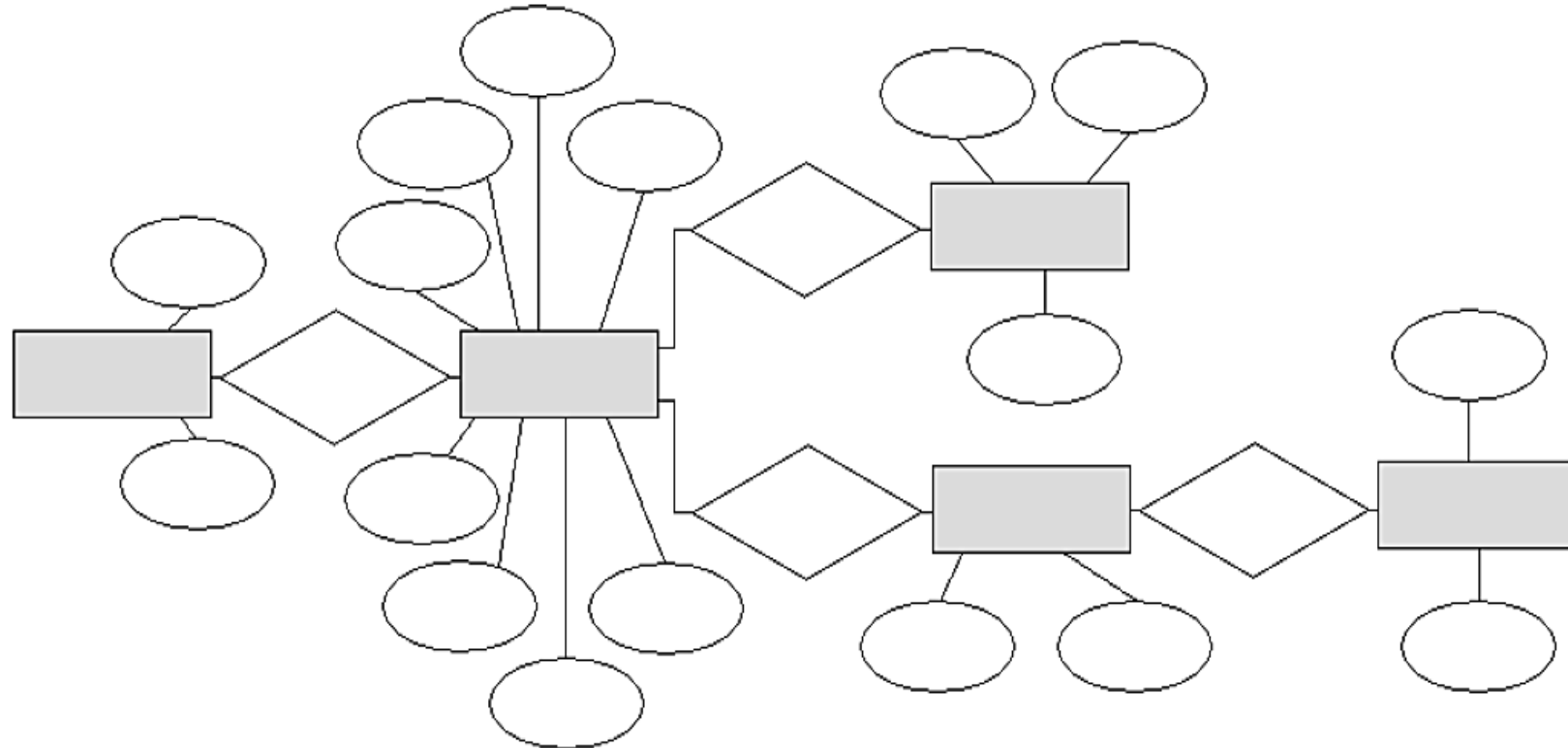


Ein Sportverein verfügt über verschiedene **Sektionen**, in denen viele **Mitglieder** organisiert sind. Jedes **Mitglied** hat einen bestimmten **Status**, nach dem sich beispielsweise der Beitrag richtet (Vollzahler, Teilzahler, Passiv...). Die **Mitglieder** spielen in verschiedenen **Mannschaften** - wobei kein Mitglied in mehreren Mannschaften spielt. Jede **Mannschaft** absolviert Punktspiele in einer bestimmten **Spielklasse** (Bezirksklasse, Regionalliga, Oberliga...).

Folgende Attribute sollen gespeichert werden:

spielkl_id	mitgl_nr	ort	sek_id	status_id	jahresbeitrag	vorname	sek_name	mannsch_id
spielkl_bez	name	strasse	bezahlt	status_bez	mannsch_bez	plz	geb_jahr	

Ergänze das Entity-Relationship-Modell und kennzeichne jeweils die Primärschlüssel!



Ergänze die Sätze zur Bestimmung der Kardinalitäten und trage diese im ER-Modell ein.

Sektion <----> Mitglied	Mitglied <----> Status	Mitglied <----> Mannschaft	Mannschaft <----> Spielklasse
→	→	→	→ M. spielt in genau einer Spkl.
← M. gehört zu genau einer S.	←  Mdl. können gleichen St. besitzen	←	←